

X6.2

UPDATE INFORMATION

PROBLEMLOS DURCH DIE STEUERPRÜFUNG!



BETRIFFT FOLGENDE SOFTWARESYSTEME

WARENWIRTSCHAFTSSYSTEME

AFS-Manager SQL
AFS-Auftrag

KASSENSYSTEME

AFS-Bäckerei & Konditor PoS
AFS-Friseur & Kosmetik PoS
AFS-Gastro
AFS-Kasse SQL
AFS-Schuh & Textil PoS
AFS-Getränke PoS

SUMUP ANBINDUNG



Als günstige Alternative zu EC-Cash Terminals hat sich SumUp in letzter Zeit auf dem Markt etabliert. Dies haben wir erkannt und bieten nun optional den AFS-SumUpConnector an.

Der AFS-SumUpConnector überträgt Zahlungen in der Kasse an das SumUp EC-Terminal und überträgt das Resultat der Zahlung zurück an die Kasse. So sparen Sie Zeit, Geld und vermeiden Fehleingaben.

NOCH FRAGEN?

Haben Sie noch Fragen zum Produkt?
Gerne beraten wir Sie persönlich.

Unseren Vertrieb erreichen Sie unter :

0 66 21/65 01 0

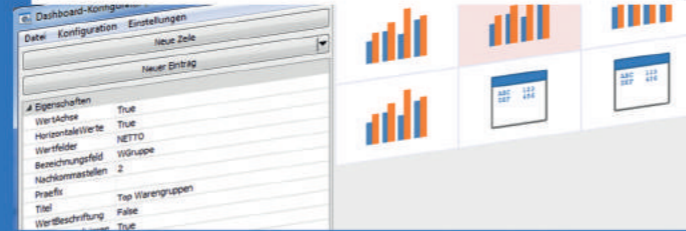
(zwischen 09:00 - 12:30 und 14:00 - 17:00 Uhr)

Alternativ können Sie Ihre Anfrage auch gerne per Email an uns richten:

post@afs-software.com

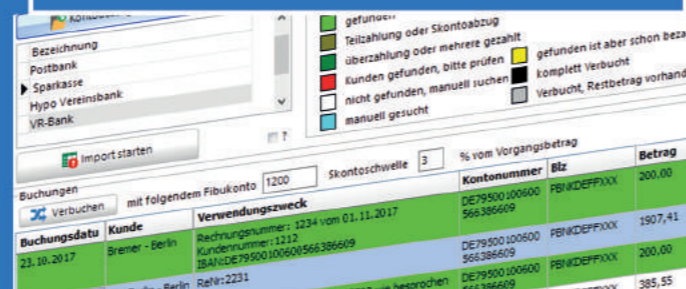
Dieses Dokument wurde überreicht von:

AFS-MANAGER DASHBOARD ERWEITERT



Mit dem mitgelieferten "Dashboard-Konfigurator" können Sie nun Ihr X6.2 Dashboard selber anpassen und nach Ihren Ansprüchen gestalten, neue Auswertungen erstellen und diese durch verschiedenen Anzeigemöglichkeiten darstellen. Des Weiteren ist es nun möglich, Dashboards pro Mitarbeiter zu hinterlegen.

KONTOAUSZUGSIMPORT OPTIMIERT



Der Kontoauszugsimport hat zahlreiche Optimierungen erhalten, um für Sie das Verbuchen von Zahlungen deutlich komfortabler zu gestalten. Der Verwendungszweck wird nun sowohl bereinigt, als auch mehrzeilig dargestellt. Die automatische Suche nach Rechnungen wurde tiefgreifend optimiert. So ist die Suche nach Vorgängen nicht nur deutlich präziser, sondern auch deutlich performanter.

Wir empfehlen den Kontoauszugsimport im Zusammenspiel mit dem AFS-Banking für schnellstmögliche Arbeitsabläufe.

AFS-MAILER



Der AFS-Mailer ist ein neues Programm, welches wir Ihnen im Zuge der X6.2 mit ausliefern und Sie kostenfrei einsetzen können. Dieser ermöglicht es, E-Mail-Vorlagen auf höchstem Niveau zu erstellen. Die Vorlagen können sowohl als HTML als auch als RTF Datei erstellt und mit dem AFS-Mailer oder mit Textbearbeitungsprogrammen vorbereitet werden. Dank des neuen, verbesserten Kontaktassistenten der X6.2 können Sie so spielend leicht E-Mail-Kampagnen vorbereiten und Ihre Kunden mit persönlicher Anrede auf Ihre neusten Highlights hinweisen.

SCHNELLE GELDSCHEIN EINGABE



Zum Optimieren des Zahlungsvorgangs ist es nun möglich, bei der Bezahlung in der Kasse direkt mit einem Klick die gegebenen Geldscheine einzugeben. Diese neue Funktion ist ein Plus für jede Kasse, da so wesentlich schneller und sicherer gearbeitet werden kann.

KUNDEN- & MITARBEITERKARTEN UNTERSTÜTZUNG



Sie können mit der X6.2 sowohl Mitarbeiter, als auch Kundenkarten erfassen und entsprechend damit arbeiten. So können sich Mitarbeiter schnell und unkompliziert an der Kasse anmelden. Zusammen mit dem Modul "AFS Customer Credit Management" erhalten Sie so ein eigenes Guthabensystem. Hier können Sie frei definieren, ob auf den Guthabekarten, welche Sie an Kunden ausgeben, Euro, Kurse oder Zeiten etc. gebucht werden. Dadurch lassen sich häufige Ansprüche an Kassen, welche man in Branchen wie Schwimmbäder, Saunen, Museen und Festivals findet, schnell und einfach umsetzen.

WINDOWS KONFORME TEXTBEARBEITUNG

Für die Bearbeitung von Texten haben wir in der X6.2 darauf geachtet, alltägliche Windows-Tastenkombinationen zu ermöglichen. So können Sie nun zum Beispiel bei der Artikelbeschreibung und dem Postentext Kürzel wie STRG+A, STRG+X, STRG+C, STRG+V ohne Probleme verwenden. Des Weiteren ist es nun ebenfalls problemlos möglich, ein Wort per Doppelklick zu markieren.

DIE OPTIMIERTE POSTENERFASSUNG

Art: Artikel	Elisäuser Baguette	Stück	1,00
1	11 DinkelBeck	Stück	1,00
2	17 Buttermilchbrot	Stück	1,00
9	15 DinkelBeck	Stück	1,00
10	17 Rustiko (dunkel)	Stück	1,00
11	16 Grissini	Stück	1,00
12	27		

Die neue Postenerfassung in einem Vorgang hat die Möglichkeit, mit der aufklappbaren Baumstruktur und den neuen Filtermöglichkeiten viel mehr Übersicht als jemals zuvor zu bieten. Dies optimiert Ihre Arbeitsprozesse deutlich, vor allem in Hinsicht auf mehrseitige Vorgänge mit zahlreichen Positionen. Des Weiteren erleichtert dies wesentlich die Mehrfachselektionen für „Verschieben“ und „Kopieren“.

SCANNEN IN DOKUMENTVERWALTUNG

Sie können nun mit der neuen Funktion in jeder Dokumentenverwaltung in dem AFS-Manager mittels dem Button "Scannen" einen installierten und konfigurierten Scanner ansprechen und diesen anweisen einen Scan durchzuführen.

Die gescannte Datei wird anschließend an einem vorher definierten Ort abgelegt und in der Dokumentenverwaltung hinterlegt.

BELEGANSCHRIFT IN NEUEN DATENBANKFELDERN

Alle Felder der Beleganschrift erhalten nun separate Datenbankfelder und können in weiteren Formular-Vorlagen abgerufen werden.

AFS-TERMINPLANER



Der AFS-Terminplaner ist ein neues externes Programm, welches wir zu der X6.2 gratis dazulegen. Es handelt sich hierbei um einen Terminplaner, der im AFS-Manager Termine anlegen und auslesen kann.

Mit diesem praktischen Programm können Sie Termine planen, diese Kollegen zuteilen und behalten stets den Überblick sowohl im AFS-Manager als auch im AFS-Terminplaner.

Da es ein externes Programm ist, kann es auch verwendet werden ohne den AFS-Manager zu starten und ist so vielseitig einsetzbar.

PREISHISTORIE VON ARTIKELN

Anmeldename	Datum		
Tanja	06.09.2017	0,00	46,00
Tanja	04.09.2017	0,00	44,00
Tanja	01.09.2017	0,00	45,00
Tanja	20.08.2017	0,00	50,00
Tanja	18.08.2017	0,00	40,00

Mit der X6.2 hält nun eine echte "Preishistorie" in der Warenwirtschaft und den Kassen Einzug. Jede Preisänderung wird erfasst und kann jederzeit abgerufen werden. Dies ist nicht nur aus Informationszwecken interessant, sondern auch rechtlich wertvoll. Außerdem ist es nun ebenfalls möglich, vorab Preise zu hinterlegen, welche erst ab einem bestimmten Datum gelten sollen.

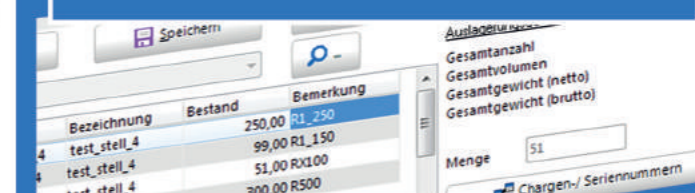
AFS-ANGEBOTSMANAGER



Der AFS-Angebotsmanager besteht aus einer Erweiterung des AFS-Managers, sowie einer Website, welche Sie selber hosten können. So können Sie zum Beispiel ein Angebot für Ihren Kunden freigeben, welcher live über einen Link im Browser das Angebot sieht und es mit Ihm besprechen.

Ein weiteres Beispiel, welches sich im Geschäftsalltag als überaus sinnvoll erwiesen hat, ist der AFS-Angebotsmanager in Zusammenspiel mit dem AFS-Mailer. In diesem Beispiel können Sie jedem Kunden, welcher ein offenes Angebot hat, eine E-Mail mit eben diesem Angebot zusenden. Hierüber kann der Kunde das Angebot direkt bestellen, einen Rückruftermin anfordern oder das Angebot mit einen eingebbaren Grund schließen.

STELLPLATZSYSTEM ÜBERARBEITET



Wir haben die Stellplatzverwaltung mit einem Rework aufgefrischt und der Optik des AFS-Managers angeglichen. Es gibt zahlreiche Optimierungen sowie neue Regeln.